

**RMV**  
e.V.  
rockmusikerverein  
speyer

**Halle101 &  
Rockmusikerverein  
Speyer e.V.**  
Am Neuen Rheinhafen 6  
67346 Speyer  
Tel: 06232/629840  
Fax: 06232/629841  
buero@rockmusikerverein.de



**RMV**  
e.V.  
rockmusikerverein  
speyer

**Halle**

Kapazität: 966 Personen  
Maße: 40 x 13 x 8 m (inkl. Bühne)  
Teilung der Halle möglich

**Bühne**

Maße: 10 x 6 x 1 m  
Höhe: 7 m zum Gibeldach  
Die Bühne darf baulich nicht  
verändert werden

**Elektrik**

Im Bühnenbereich: 1x63A 3P,  
2x32A 3P, 2x16A 3P, 3x 16A 1P

**Technik**

KEINE Licht- und Tontechnik  
vorhanden!





### **Theke**

10 m Thekenlänge

19 m<sup>3</sup> Kühlzelle

5 Kühlschränke mit Glasfront

4-fach Zapfanlage mit Begleit-

kühlung direkt aus der Kühlzelle

Doppelspülbecken

2 Monitore

### **Garderobe**

500 nummerierte Haken

2 Ausgabefenster mit Rolläden

### **Sanitäre Einrichtungen**

7 Damentoiletten

5 Herrentoiletten

2 Edelstahlurinalrinnen





**Backstage**

2 Backstageräume  
(davon einer mit Dusche und WC)  
Ausgestattet mit Sofas, Sesseln,  
Tischen und Kleiderständer  
Separater Zugang über den Hof  
WLAN verfügbar

**Kasse**

Beheiztes und abschließbares  
Kassenhäuschen  
Separates W-Lan für Kassen-  
bzw. Ticketsysteme





**Innenhof**

Nutzbare Freifläche 40 x 15 m

Es besteht die Möglichkeit  
Foodtrucks oder Imbissbuden  
aufzustellen.

Open Air Bühne nur nach  
Genehmigung der Stadt Speyer  
(Emissionsschutz) nutzbar.

Anfahrt und Load-in sind  
ebenerdig

**Bei Bedarf nutzbar:**

3x Scherenpodeste

18x Heraszaun groß inkl. Steine

8x Heraszaun klein inkl. Steine

10 Hamburgergitter

50 Holzstühle mit Lehne, bitte  
vorher anmelden



# **RMV** e.V. rockmusikerverein speyer

## Veranstaltungen

- Konzerte
- Discoververanstaltungen
- Ausstellungen
- Messen & Märkte
- Workshops und Vorträge

Wir schützen die Kompetenz unserer meist langjährigen Veranstalter.

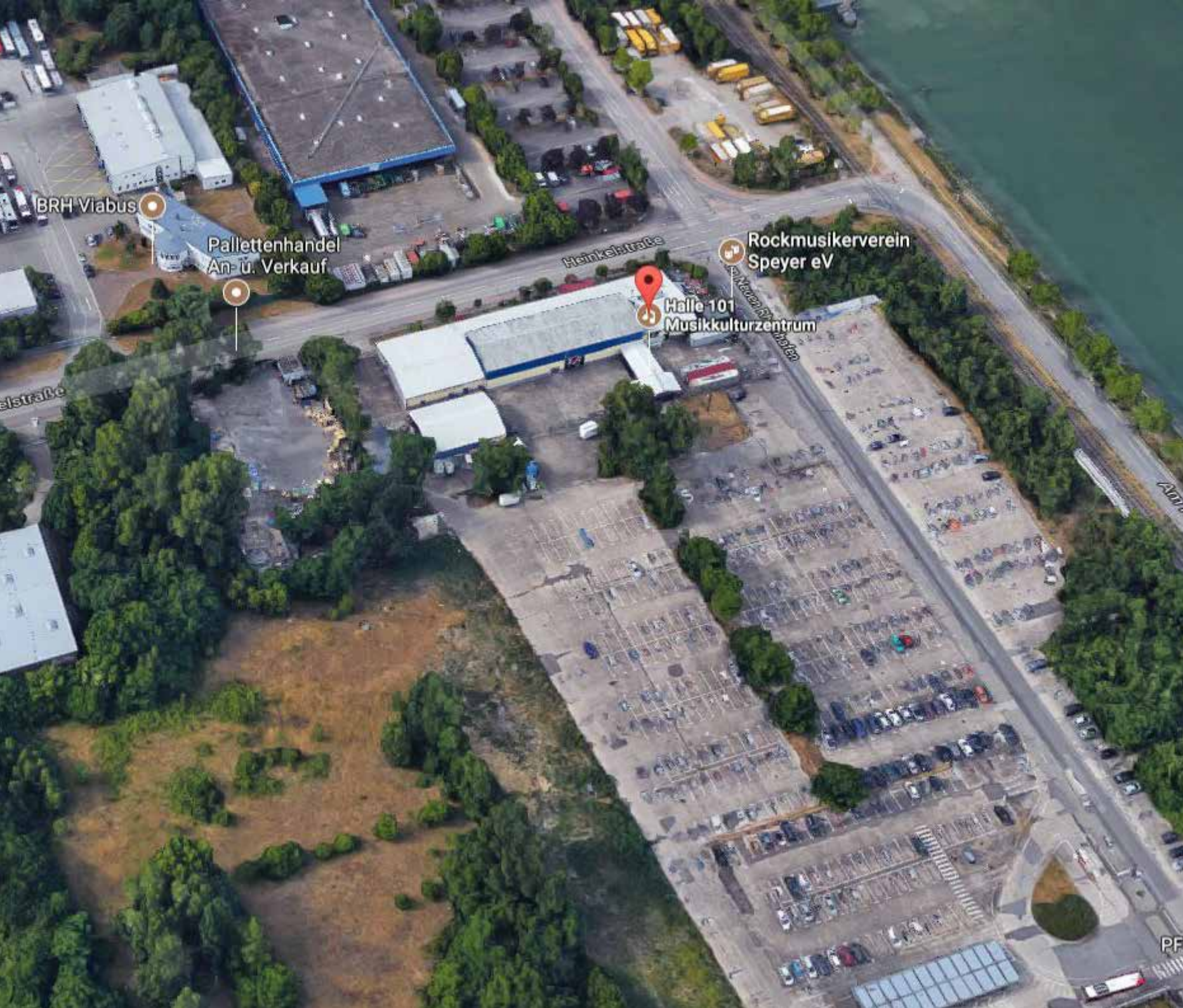
Bitte sprechen Sie uns an, welche Art der Veranstaltung Sie planen, gerne finden wir gemeinsam mit Ihnen Lösungen.





**Zu Gast**

Doro / Manfred Manns Earth-  
band / Joachim Witt / Corvus  
Corax / Powerwolf / Rage / In  
Extremo / Chris Norman /  
Roger Chapman / Any Given  
Day / Annisokay / The Hirsch  
Effekt / Venues / U.D.O /  
Annihilator / Testament / Sven  
Väth / Bukem / Silbermond /  
Barclay James Harvest / Th e  
Busters / Girlschool / Down  
Low / Marky Ramone / Tony  
McAlpine / Turbo ACs / Maceo  
Parker / Mothers Finest /  
Sasha / Afrob / Sammy De-  
luxe / Eko Fresh / Jan Delay /  
Subway to Sally / Nazareth /  
Satanic Stomp Festival / The  
Hooters / Marc Terenzi  
/ Ten Years After / Paul An-  
selm`s No Nine / Demented Are  
Go / The Monsters / Grave  
Digger / Jürgen Drews / Bon-  
fire / ELO / Me and the heat /  
Discos / Raves / Time Warp /  
Nachwuchswettbewerbe /  
Schülerparties / und viele,  
viele mehr



# RMV

rockmusikerverein speyer

### Parkplatz

Ausreichend kostenlose Park-  
plätze direkt vor der Halle  
Direkt vor dem Hoftor befinden  
sich 2 Nightliner Parkplätze

### Sonstiges

Technik-Museum mit Hotel ca.  
300 m entfernt  
Jugendherberge ca. 500 m  
entfernt  
Bushaltestelle direkt am Parkplatz  
Tankstelle 24/7 (Aral) ca. 600m  
Feuerwehr neben Tankstelle  
Stadtzentrum ca. 900m entfernt  
Rhein direkt neben der Halle





[www.rockmusikerverein.de](http://www.rockmusikerverein.de)



**RMV**  
e.V.  
rockmusikerverein  
speyer

#### Über uns

Die Halle 101 wird seit 1996 ehrenamtlich von Mitgliedern des Rockmusikerverein Speyer e.V. betrieben und wurde mit viel Zeit & Geld um- und aufgebaut.

Wir bitten zu berücksichtigen, dass wir kein kommerzieller Betrieb sind. Wir bemühen uns,

dass sich Veranstalter und Besucher bei uns wohl fühlen, was uns nach über 1.000.000 Besuchern

auch meistens gelingt. Dennoch können wir vieles nicht bieten, wie z.B. eigene Ton- & Lichttechnik – das hält die Halle 101 aber

auch flexibler für viele Arten von Veranstaltungen.

Wir sanieren und optimieren seit fast 20 Jahren, oftmals nicht in der von uns gewünschten Zeit – es muss leider auch alles bezahlt werden. Dafür halten wir unsere

Veranstalter frei von Brauerei- oder Caterer- oder Technikdienstleisterbindungen & halten die

Miete seit 20 Jahren stabil. Einzig die Bindung an den Sicherheitsdienst und an die

Reinigungsfirma sind zwingend notwendig – sonst können wir keine Ordnung garantieren.